

Informe

Dirigido a los Investigadores , estudiosos , experimentadores , especialistas en ciencias complementarias , terapeutas holísticos , bioarquitectos , geobiólogos , diseñadores de Feng Shui , e interesados en general :

Las Ondas Resonantes Schumann

Introducción

En la década del 50, el Dr. O. W. Schumann de la UTN de Munich, Alemania, descubrió un efecto de resonancia en el sistema tierra-aire-ionósfera, hoy conocido con el término de RESONANCIA SCHUMANN, en honor a su descubridor.

En Física , a este efecto se le denomina "Onda transversal-magnética". Estas ondas resonantes ó Schumann vibran en la misma frecuencia que las ondas cerebrales de los seres humanos y de todos los mamíferos en general, ó sea 7,8 Hertz (ciclos por segundo).

Aunque la Física oficial acostumbra ignorar aquello que no puede explicar, las grandes potencias mundiales como el caso de Suiza , Austria y Alemania han estado experimentando con estas ondas resonantes , muy reservadamente, y creando nuevos proyectos sofisticados y secretos .

La generación electrónica de estas ondas constituye una de las armas militares más sofisticadas del futuro, ya que por medio de su creación artificial y a la vez exacta , dicha resonancia podría interferir en los procesos psíquicos de los enemigos supuestos . (???)

Según cuenta la historia el Dr Schumann trabajaba en ese entonces, con sus alumnos universitarios, en cálculos y proyectos de potenciales eléctricos . En una oportunidad, les planteó el deber de calcular el potencial de dos superficies semiesféricas ubicadas a una determinada distancia entre si y que eran eléctricamente conductoras (similar al ensayo de chispa , entre puntas). Experimentando , una idea le trajo un pensamiento : "Aquí tenemos la tierra y la ionósfera. Consideren como ejemplo el diámetro de la tierra y el diámetro de la capa inferior de la ionósfera y calculen qué frecuencia propia resulta ahí".

Como todo cálculo experimental da por conclusión una serie de parámetros , hubo algunas diferencias respecto a otros ensayos realizados

El Dr Schumann tenia que verificar, si los cálculos que realizaban los estudiantes era correcto y entonces obtuvo un resultado : +- 10 HZ por segundo. Este resultado fue publicado en una revista de Física y uno de los suscriptores , médico de profesión que se interesaba por la Física, el Dr. Ankermüller leyó los resultados y le sorprendió que estos dieran una frecuencia característica del ritmo Alfa de las ondas cerebrales , concordante , no por casualidad con los experimentos del Dr Schumann .

El Dr Ankermüller se comunicó inmediatamente con aquél y le dijo que su conclusión era sorprendente , que el ritmo Alfa de las ondas cerebrales coincidía con el ritmo terrestre y que había que comprobar si esto era verídico .

El Dr. Schumann, dijo que si esto era interesante para la medicina, deberían experimentar , y tuvo la idea de encargar el estudio a uno de sus alumnos que justamente tenía que hacer su tesis de doctorado . **El doctorando se llamaba Herbert König, quien fuera más tarde yerno del célebre Dr. Ernest Hartmann (descubridor de las radiaciones terrestres que afectan a los seres vivos) y posteriormente fue sucesor del Profesor Schumann en la Universidad de Munich.**

El Dr. König, a través de muchas mediciones, pudo determinar luego que el valor exacto no era 10 Hertz , sino **7,8 Hertz la frecuencia del hipotálamo** y es la única frecuencia que en todos los mamíferos, incluyendo el hombre, es tan exactamente común.

Mientras el ritmo Alfa varia de una persona a otra y el mismo es de aproximadamente de 7 a 14 Hertz, la frecuencia de 7,8 Hertz , es una constante normal biológica, que funciona como un marcapaso para nuestro organismo y sin la existencia de esa frecuencia la vida no sería posible .

Esto se comprobó con los primeros astronautas, tanto los rusos como los americanos, pues éstos volvían de su misión espacial con muy serios problemas de salud. Al estar volando fuera de la ionosfera les faltaba la pulsación de esa frecuencia vital de 7,8 Hertz. **Mas tarde, este problema fue subsanado por generadores de ondas Schumann artificiales.**

Los científicos de la NASA hicieron muchos estudios interesantes al respecto. Uno de ellos, fue la construcción de un bunker subterráneo aislado magnéticamente. Durante varias semanas hizo allí experimentos con estudiantes voluntarios que quedaban encerrados . A los pocos días se producían en los mismos, serios problemas de salud: dolor de cabeza, falta de coordinación , disminución en la concentración , desvaríos, alteraciones de los ritmos cardiacos , etc.

Pero si luego se hacían ingresar a ese bunker pulsaciones de 7,8 Hertz generadas artificialmente , por un breve tiempo, entonces las condiciones de salud de los voluntarios se volvía a estabilizar nuevamente durante varios días.

Hay muchas personas que sufren gravemente las consecuencias, cuando por causas meteorológicas, especialmente por las tormentas electromagnéticas, esas frecuencias de ondas Schumann se ven interferidas. Muchos problemas cardiacos son debidos a este hecho.

La moderna terapia biomagnética, hace sus valiosos aportes mediante los aparatos generadores de ondas Schumann y de ondas geomagnéticas , produciendo los efectos vitales y saludables necesarios para mejorar el entorno de todos los seres vivos sometidos a contaminación ambiental y stress geopático (llámese radiaciones nocivas) .

Las Ondas Schumann (parte 2)

La Tierra se comporta como un enorme circuito eléctrico.

La atmósfera es realmente un conductor débil y si no existieran fuentes de carga, su electricidad característica se disiparía rápidamente . Existe una "cavidad"

definida por la superficie de la Tierra y el borde interno de la ionosfera , a partir de los 10 km y más de 50 kilómetros arriba.

Hay un flujo de corriente vertical entre el suelo y la ionosfera +- 1800 Amperes por según los cálculos . La resistencia de la atmósfera es de 200 Ohms. La capacidad de .25 faradios , el voltaje potencial variable es de 200,000 a 400.000 Voltios. Hay en promedio más de 500 tormentas eléctricas en un momento dado en todo el mundo. Cada una produce de .5 a 1 Amper de corriente y estas medidas se computan para medir la capacidad de corriente en la cavidad resonante de la Tierra .

El gradiente de voltaje , es de 200 a 300 volts , por metro cerca de la superficie de la Tierra , y se reduce a unos 100 volts cerca del suelo .

Es posible medirlo , en los ambientes domésticos , por ejemplo , donde hay computadores personales conectados , donde se pueden producir voltajes inducidos de hasta 100 volts ó más , alrededor de los gabinetes contenedores (CPU) , y por sobre el piso , donde el operador del PC apoya sus pies . .

****** Ver más abajo , generadores domésticos de Ondas resonantes**

Las Resonancias Schumann son oleadas casi constantes de ondas electromagnéticas que existen en esta cavidad.

Como ondas en un estanque, no están presentes todo el tiempo, sino que necesitan ser 'excitadas' para ser observadas.

Parecen estar relacionadas con la actividad eléctrica en la atmósfera, particularmente durante los tiempos de intensa actividad de relámpagos.

Estas ocurren a distintas frecuencias entre los **6 y los 50 ciclos** por segundo; específicamente **7.8, 14, 20, 26, 33, 39 y 45 Hertz**, con una variación constante que las puede modificar en algunos décimos de Hertz .

Hasta ahora, cuando las propiedades de la cavidad electromagnética de la Tierra permanecen iguales, estas frecuencias se mantienen iguales.

Presumiblemente existe algún cambio debido al ciclo de manchas solares y al cambio de la ionosfera de la Tierra como respuesta al ciclo de 11 años de actividad solar.

Como la atmósfera de la tierra lleva una carga, una corriente y un voltaje, no es nada sorprendente encontrar dichas ondas electromagnéticas resonantes pues forman parte de dicha atmósfera y también son parte de nosotros , pues sus influencias nos llegan directamente y producen los efectos que hemos descripto .

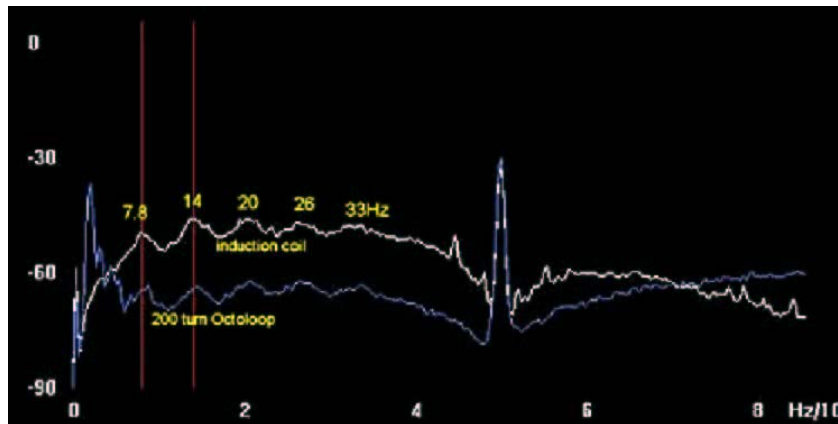
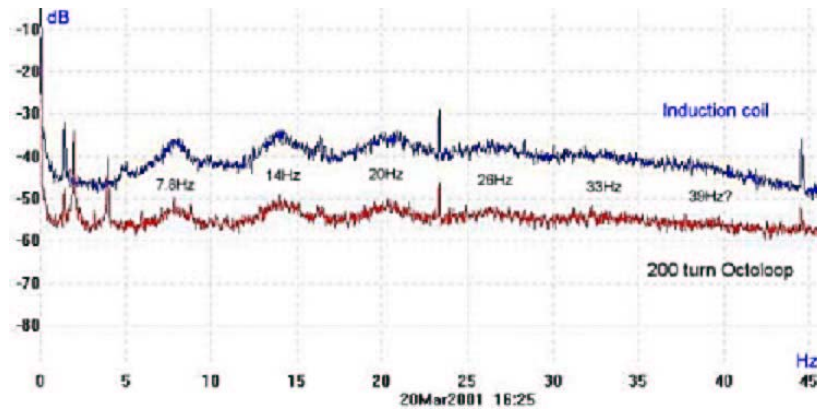
Las edificaciones modernas , las grandes estructuras de concreto , los cableados de alta tensión , las torres de acero , etc forman grandes jaulas de Faraday que impiden la propagación de las ondas pertenecientes a este campo natural .

Los detectores de Ondas Schumann y Generadores Biomagnéticos

A continuación se muestran las gráficas de comportamiento de las ondas de muy baja frecuencia entre las cuales encontramos la Resonancia Schumann , en 7.8

hertz y sus armónicos (14 hz , 21 hz , 28 hz , etc etc) . Dentro de este rango de frecuencias detectadas , se ubican las frecuencias Alfa cerebrales que también “resuenan” dentro del rango de las mismas frecuencias .

Gráfica Detección de Ondas Schumann



Antena Detectora de Campo (para Ondas Schumann) Hans Michlmayr



La antena que observamos en la fotografía , es utilizada en forma experimental en las zonas abiertas (campos , parques , etc) para recibir las ondas resonantes de 7.8 hertz las que son sintonizadas en un receptor digital , que es capaz de “medir” dichas frecuencias para luego enviar “dicha lectura” a un dispositivo de análisis e impresión dando origen a las gráficas vistas anteriormente .

Cualquier instrumento electrónico que sea capaz de “medir las ondas Schumann” es util para tener un control de “las zonas” donde estas ondas se manifiestan con

5

mayor intensidad . Aun estamos hablando de “medir las ondas resonantes” en espacios abiertos” , donde estas son más intensas y continuas , como llanuras , montañas , bosques , zonas marinas , etc y al menos por los registros obtenidos , no están sujetas a obstáculos que impidan su manifestación .

No es el caso de los ambientes cerrados , como ya se ha citado anteriormente , donde es más difícil su “sintonización” (exceptuando que la misma se haga a través de antenas externas e hilos conductores) ya que las construcciones , edificios , bloques de concreto , torres de alta tensión , redes eléctricas , etc impiden su distribución en forma natural y directa , que es tan necesaria para mejorar la calidad de vida de los seres vivientes .

La única manera de estar en un entorno “resonante con las Ondas Schumann” , es que estas sean producidas por aparatos domésticos que las generen electrónicamente . Dichos aparatos , pueden adaptarse tanto a pequeños recintos como a grandes construcciones . Estos generadores “de frecuencias biológicas” pueden formar parte de nuestros “electrodomésticos” , y de producirse en forma masiva , serían mucho más “saludables” y “ecológicos” que cualquiera de los aparatos electrónicos producidos hasta el momento por la industria ; el campo de aplicación puede ser variado , ya que un aparato generador de Ondas Resonantes puede utilizarse en forma hogareña así como en una industria , también puede ser utilizado en recintos de enseñanza ó lugares donde haya agrupaciones de personas ó reuniones , actividades intelectuales , actividades relacionadas con prácticas espirituales y la expansión de la conciencia . Los ambientes donde la actividad de las Ondas Resonantes sea mayor son aptos para realizar las actividades descritas , y también en estos pueden manifestarse en mayor proporción los fenómenos psicotrónicos (telepatía , visión remota , percepción extendida , etc) la sensibilización y expansión del biocampo (campo bioenergético) natural de los seres vivos , así como puede incrementarse la actividad del Ki ó Chi (energía primordial) , y producirse un mayor flujo de esta energía hacia la materia , llámese influencia directa que produzca modificaciones en esta ; según las experiencias realizadas puede haber un incremento considerable de la capacidad de asimilación de información así como de la capacidad de aprendizaje , también una disminución importante de los niveles de stress y una mejora sustancial en las funciones del metabolismo . Los ambientes con “poca calidad vibratoria” , ya sea por causa de desequilibrios físicos conocidos ó por desequilibrios de naturaleza sutil , pueden ser modificados “vibracionalmente” , mediante la generación de Ondas Schumann , empleando como fuente generadora a algunos de los dispositivos mencionados en este informe .

Antena bajo tierra (largo 30 mts) ELFRAD project



Detectores Schumann para exteriores (algunos modelos) **Mcgreevy BBB-4 - Holanda**



Estos detectores , se utilizan para mediciones de campo y para experimentación , pueden ser instalados en zonas abiertas así como en alturas de edificios . Sus dimensiones son pequeñas y son de fácil instalación . En este caso , la parte más engorrosa es la instalación de la antena receptora , que es considerablemente más grande que la caja que contiene el detector de las Ondas Resonantes. Aunque depende de ciertos factores de ajuste y dimensiones físicas , la antena puede reducirse en estas dimensiones también , mediante bobinas especiales , calculando los valores exactos para la frecuencia de recepción de dichas ondas .

Generadores Schumann domésticos

Uso general y usuarios de PC

Los generadores de Ondas Resonantes Schumann de uso doméstico son pequeños aparatos que generan la Onda electrónica exacta para que en el recinto donde estén instalados pueda contener las condiciones de equilibrio necesarias para mantener dicho ambiente en condiciones “saludables” .

El tamaño de estos generadores permite que sean ubicados sobre mesas pequeñas , o estantes , también pueden ser utilizados en forma portátil según el modelo adquirido . Algunos modelos de mesa pueden tener una conexión de salida , para una antena emisora de dimensiones reducidas , que extenderá el rango de acción de estos hasta **algunas decenas de metros** y se puede ajustar su ciclo de actividad así como la intensidad de emisión . Los modelos portátiles tienen su propia antena irradiante incluida en el gabinete contenedor , ya que su alcance es para algunas **decenas de centímetros** , siendo de uso personal y móvil .

Modelo portátil (ejemplo)



Con indicación visual de actividad y salida opcional para monitoreo de actividad en forma acústica .

Modelo de mesa con indicador de actividad (ejemplo)



Con monitoreo de actividad y generación de ondas , indicación optoacústica (opcional) interruptor de encendido y apagado , salida de antena irradiante , y temporización (opcional) .

Modelos portátiles con conexión a PC



El modelo presentado aquí es un nuevo diseño pensado para los usuarios de computadoras que están sometidos a constantes campos magnéticos perjudiciales

para su salud . En este caso , las radiaciones provenientes del flyback , yugo y demás componentes como transformadores , circuitos integrados , etc asociados forman emisiones magnéticas irradiantes que penetran el biocampo (estructura energética vital de los seres vivos) . La actividad continuada de monitores y pantallas empleados , producen efectos muy preocupantes como cansancio mental , dificultad para retener información , fijación ocular , dispersión en la concentración , dificultades para responder a estímulos externos en forma espontánea e inmediata entre otros .

Para neutralizar ó amortiguar el efecto de tal nocividad , es muy importante “bombardear” con ondas resonantes saludables , el área de trabajo del usuario del PC , ya sea mediante un **generador de mesa de mayor alcance local** ó bien a través de este **modelo individual** ; en este último caso los impulsos de frecuencia producidos , a través de una conexión especial con el computador u ordenador , pueden ser ajustados en forma visual y auditiva ya que el kit contiene unas gafas ó lentes especiales y auriculares donde las ondas generadas podrán ser “vista” y “escuchadas” por el usuario . Un programa especial , que es instalado en el hard disk del computador , puede procesar los datos y generar las ondas resonantes necesarias para estimular la actividad intelectual y creativa del operador .

Si bien , puede pensarse y utilizarse como un estimulador “tipo MegaBrain” para PC , por su rango de aplicación , un accesorio ADICIONAL lo puede diferenciar del mismo , ya que esas ondas generadas pueden ser seleccionadas , generadas y emitidas mediante una bobina ó antena especial conectada a la salida de éste , permitiendo una irradiación de ondas resonantes directamente hacia el usuario del PC .

Importancia de las Ondas Resonantes sobre los procesos curativos naturales y la manifestación de energía vital

Según investigaciones realizadas , en la ex Unión Soviética (Naumov , Michaltchik , Maxey , Pujarich) se han encontrado campos magnéticos con registros de frecuencias de 7.8 – 8 hz en distintos procesos de sanación y experimentos de física , a saber :

- Sujetos sanadores .
- Fenómenos parapsíquicos.
- Experimentos bioquímicos (giros de electrones y protones)
- Fenómenos de curvatura de metales por acción psicoquinética .
- Interacción sanador / sujeto sanado , manifestándose un campo de ELF (muy baja frecuencia) de 8 hz coincidente con EEG realizados .

En todos los procesos curativos , se ha encontrado que existen los campos magnéticos de muy baja frecuencia (predominando +- 8 hz) y como ejemplo común se puede citar :

Un sanador innato ó iniciado (como en el caso de un Reikista) , que coloca sus manos en un recipiente con agua e invoca la energía de sanación , induce un campo de muy baja frecuencia de 8 hz , que produce una acción sobre las moléculas del agua , transformando su composición natural . Cuando un sujeto X

ingere esta agua , tiene lugar un proceso curativo , que puede desde aliviar un dolor hasta producir diferentes cambios en su metabolismo .

Las heridas quirúrgicas pueden ser sanadas con más rapidez mediante la generación de un campo magnético de +- 8 hz , a través de un toque terapéutico (touch healing) como el producido por los sujetos sanadores innatos ó los iniciados (reikistas) , y también por la inducción de un campo magnético producido por un Generador de Ondas Resonantes , en cuyo caso debe afectar directamente a la zona en cuestión .

La conclusión de las experimentaciones indica que , con la generación ó inducción de frecuencias del rango 7.8 -8 hz , consideradas campos magnéticos débiles , es posible :

- Alterar el comportamiento de células , tejidos y órganos .
- Alterar niveles hormonales .
- Alterar los procesos químicos celulares .
- Alterar la percepción del tiempo en animales y seres humanos .
- Inducir el sueño y los estados meditativos .
- Disminuir el nivel de stress.
- Afectar benéficamente los procesos de inmunidad .
- Equilibrar el ritmo cerebral .
- Lentificar las taquicardias .
- Estimular los procesos de aprendizaje .
- Expandir la conciencia .
- Generar un mayor flujo de energía vital (KI – CHI)
- Estimular los procesos curativos naturales .
- Incrementar la actividad del biocampo humano creando una barrera defensiva contra las agresiones del medio ambiente , ya sea físicas ó psíquicas .

Informe realizado por :

Prof . Omar Giménez - Investigador en Psicotrónica y el Biocampo de los seres vivos .

Noviembre 2003 – actualizado

<http://www.radionica2001.com>

email :

radionica2001@hotmail.com

inforadionica@yahoo.com.ar